

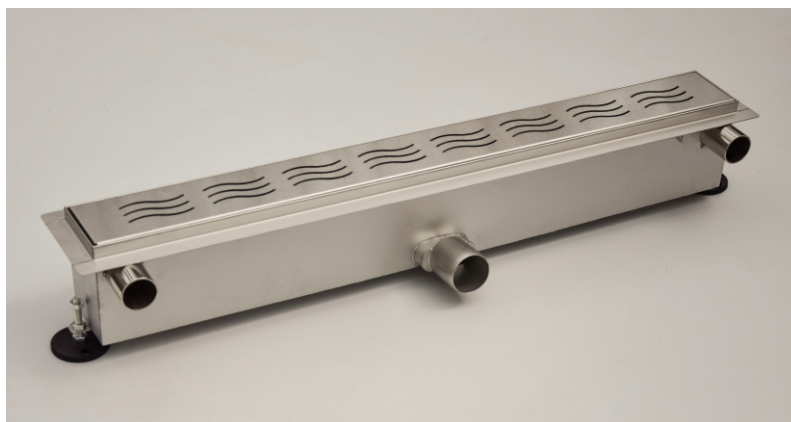
INSTALLATIE INSTRUCTIE ES-DRAIN



DOUCHEGOOT MET WARMTETERUGWINNING.

RVS douchegoot met geïntegreerde koperen warmtewisselaar. Afneembaar rooster en uitneembare sifon.

Dubbele scheiding tussen vuil afvalwater en schoon leidingwater.



AANSLUITEN ALGEMEEN

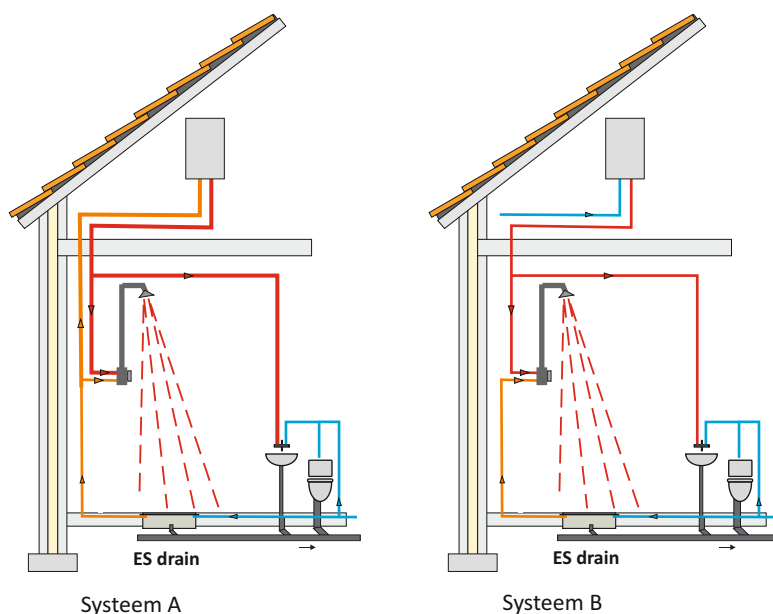
Aansluitvormen:

Systeem A: gecombineerde aansluiting van de warmtewisselaar op de koudwateraansluiting van de douchemengkraan en het warmwatertoestel.

Systeem B: alleen aansluiting van warmtewisselaar op de koudwateraansluiting op de douchemengkraan. Systeem A heeft een hoger rendement dan systeem B.

Het toepassen van een thermostatische mengkraan wordt aanbevolen.

Toegepaste richtlijn bij ontwerp is de Europese norm EN1253.



AANSLUITEN AFVALWATER

In het midden van de lange zijde van de douchegoot is een zijuitloop met een uitwendige diameter van $\varnothing 50\text{mm}$. Met behulp van een steekmof met manchet kan daar de afvoer op aangesloten worden. Gebruik geen haakse bochten en sluit horizontaal aan op de standleiding voor een goede be-/ontluchting.

Zorg ervoor dat de afvoer geschikt is voor de volumes water afkomstig van de douche, minimaal 35 l/min.

AANSLUITEN LEIDINGWATER

Aan de lange zijde van de douchegoot worden de in- en uitgang van de warmtewisselaar door de wand van de douchegoot gevoerd. De aansluitingen van de warmtewisselaar zijn voorzien van koppelingen, waarop een kunststof waterleiding buis $\varnothing 16 \times 2\text{mm}$ kan worden aangesloten.

De rechter aansluiting is de inlaat (toevoerleiding) van de warmtewisselaar. Daar wordt de koud waterleiding op aangesloten. In de toevoerleiding dient een controleerbare keerklep (beveiligingstype EA) opgenomen te worden. Deze moet in een bereikbare vorstvrije ruimte gemonteerd worden (bijv. in de meterkast).

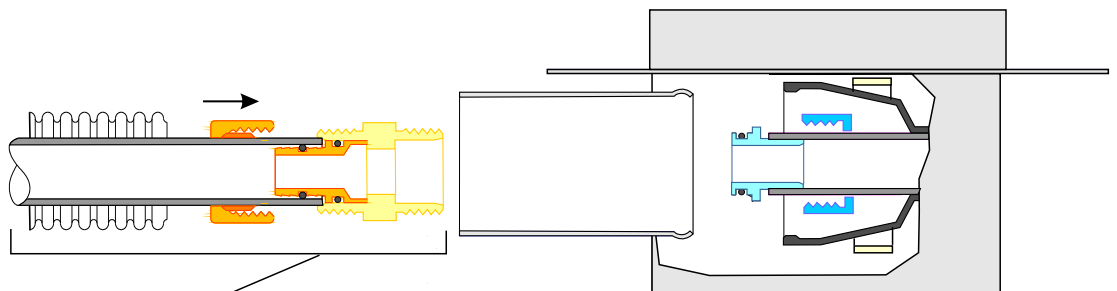
De linker aansluiting is de uitgang (voorverwarmd water) van de warmtewisselaar. Deze wordt aangesloten op de koud wateraansluiting van de douchemengkraan en bij voorkeur ook de combiketel.

INSTALLATIE IN DE VLOER

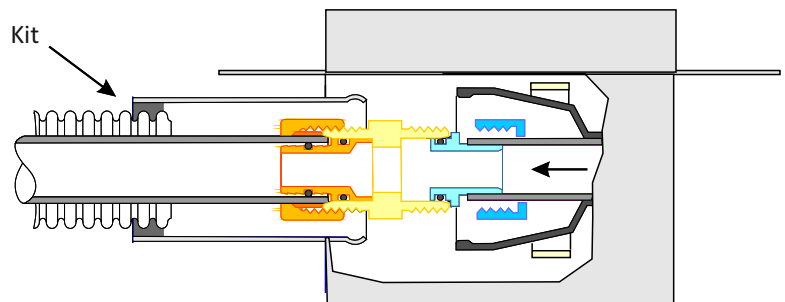
- 1 De douchegoot met WTW heeft rondom een horizontale RVS flens van 25mm breed.

Om een goede waterdichte afwerking te kunnen realiseren adviseren wij om de douchegoot minimaal 5-10cm van de muur te plaatsen. Hierdoor kan tevens de ruimte tussen goot en muur goed aangevuld worden met mortel.

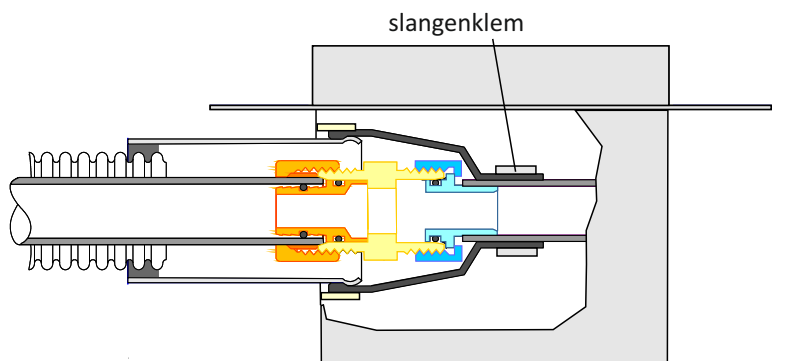
- 2 De goot moet waterpas in de vloer ingebouwd worden. Met behulp van de stelvoeten kan deze exact waterpas gesteld worden.
- 3 Waterleidingen naar de warmtewisselaar in een mantelbuis plaatsen. Monteer de koppelingen op de PE buis. De mantelbuizen aansluiten op de RVS behuizing van de warmtewisselaar en afkitten. Sluit het leidingwerk aan met behulp van de koppelingen op de warmtewisselaar en schuif de rubberen manchetten erover. Fixeer de rubber manchet met de slangenklem. Zie tekening hieronder.



Rechte knelkoppeling buis $\varnothing 15$,
adaptor t.b.v. knelfitting kunststofbuis,
kunststof buis en mantelbuis
niet meegeleverd

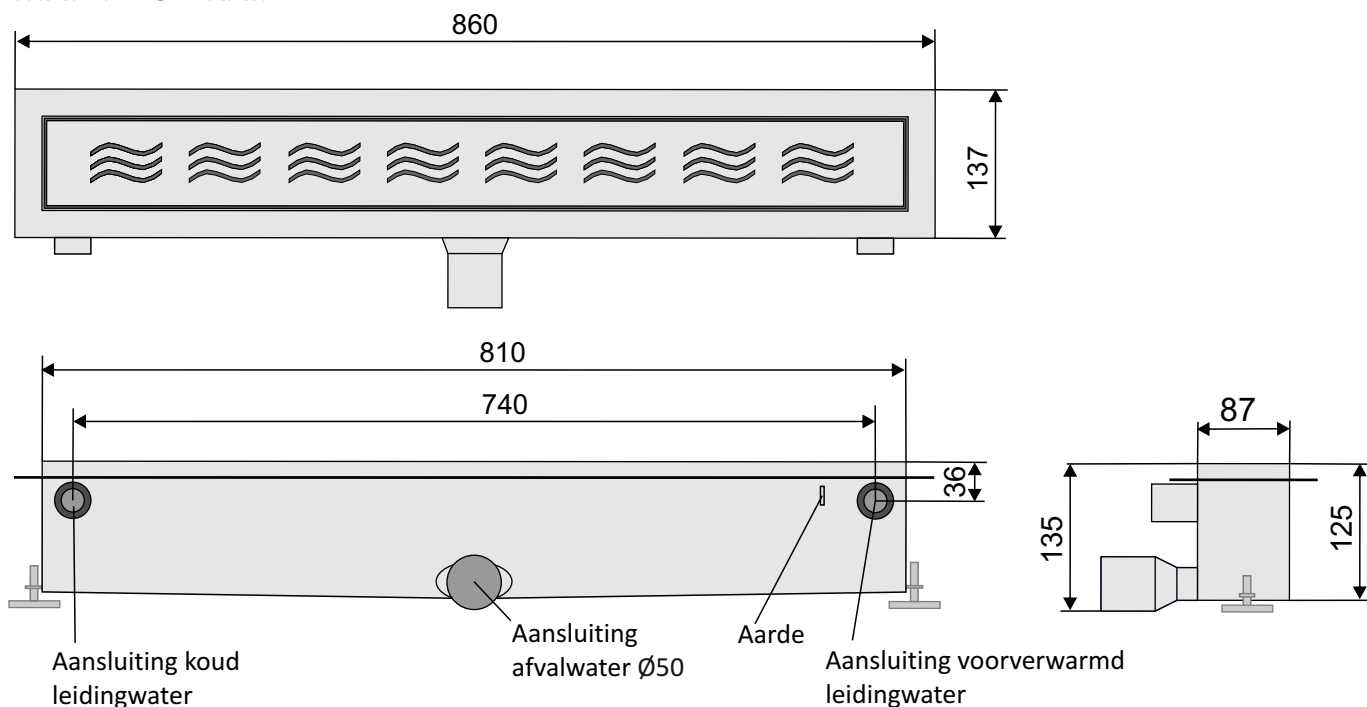


- 4 Controleer nogmaals of de goot in alle richtingen waterpas staat. Zet de stelvoeten vast aan de ondergrond door ze vast te schroeven of door er een laag mortel overheen te laten uitharden.
- 5 Werk de goot met een geschikte krimparme mortel aan tot aan de flens en laat de mortel uitharden.



- 6 Maak de flens schoon, vetvrij en droog, en maak de uitgeharde mortel stofvrij. Plak de waterdichte folie over de naad tussen flens en vloer (volgens voorschrift folie). Zo ontstaat een waterdichte verbinding tussen douchegoot en vloer.
- 7 Werk de vloer af met tegelwerk en laat 3-5mm naad tussen tegels en opstaande gootrand om af te kitten. Trek met de lijmkam de tegellijm evenwijdig aan de goot (rondom). Daarmee werken de lijmruigen als extra barrière tegen eventueel lekwater.
- 8 Kit de naad tussen goot en tegels.

MATEN ES-DRAIN



ONDERDELEN

Inbegrepen:

ES-drain, incl sifon en rooster
Haak
Installatie instructie
Gebruikers handleiding

Niet inbegrepen:

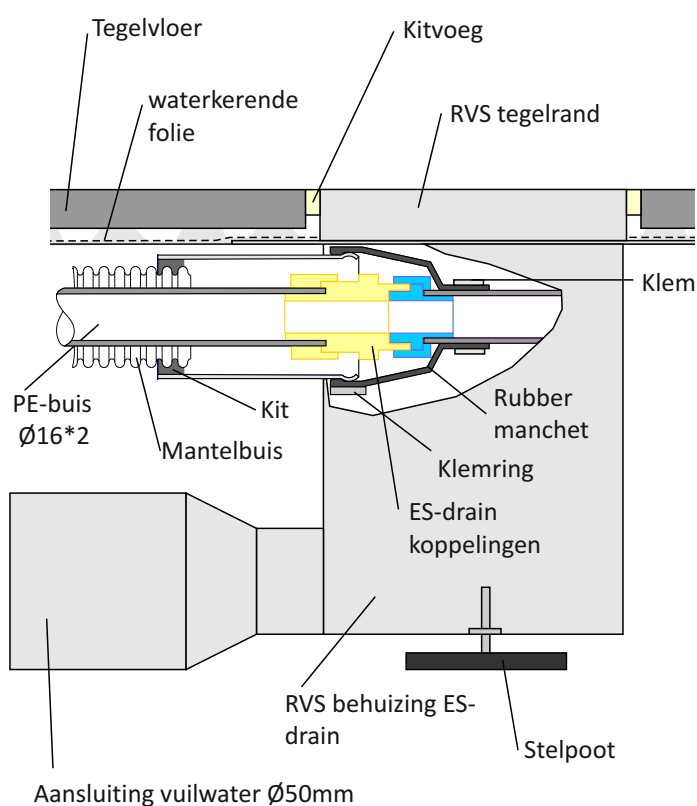
Controleerbare keerklep
Rechte knelkoppeling buis Ø15
Adaptor t.b.v. knelfitting kunststofbuis
Waterkerende folie

VOORBEELDEN VAN MOGELIJKE WATERAANSLUITINGEN

Voorbeelden van toe te passen aansluitingen op de kunststof waterleiding zijn:

- VSH messing knelset, type K3055, knel x pe meerlagenbuis, 16x15mm
- Bonfix, knelset voor alu-pex (multilayer)

DOORSNEDE ES-DRAIN



Datum: 04-2017